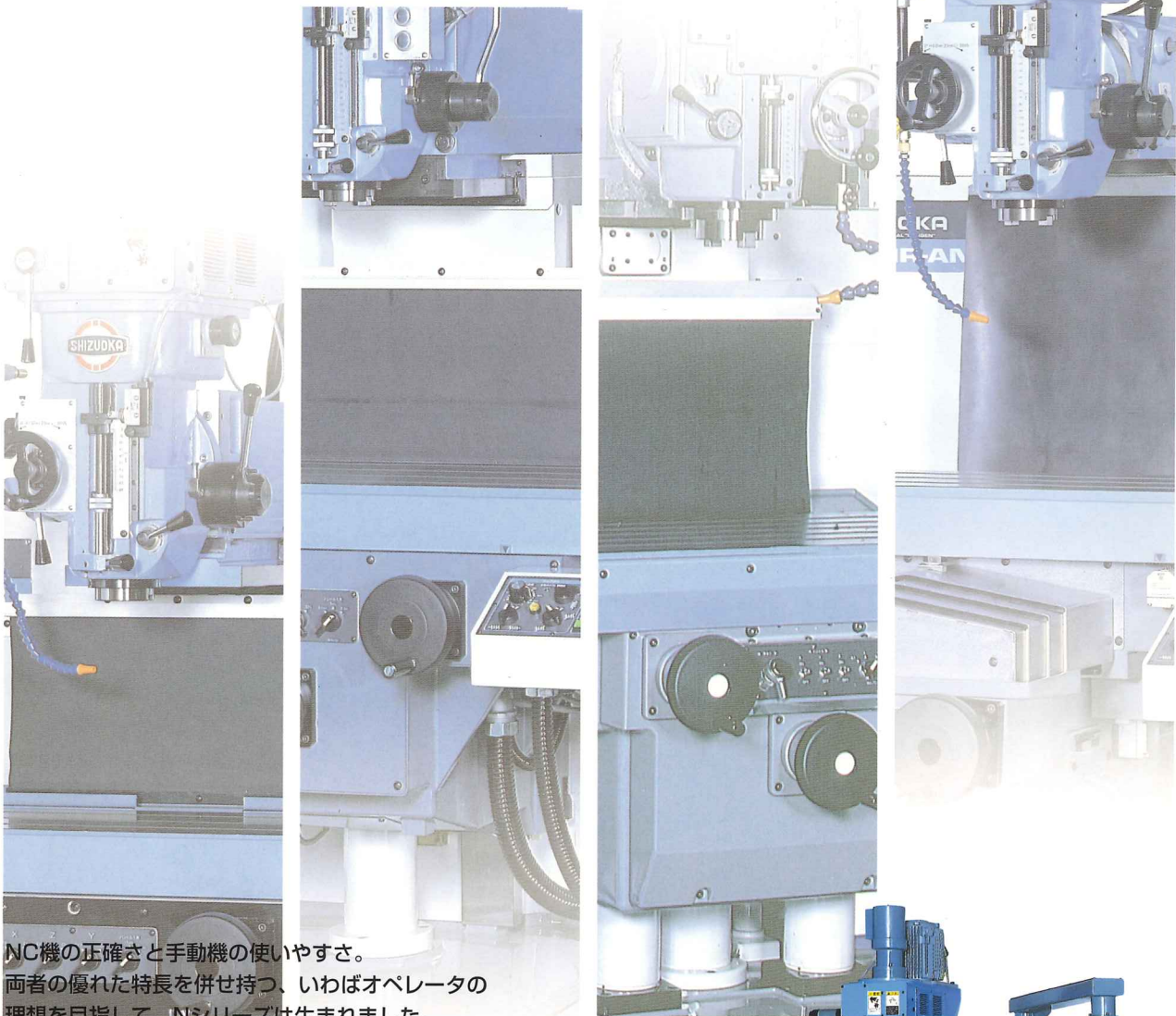


NC機の正確さがある、手動機の優しさを備えている。

ミルマスター Nシリーズ



NC機の正確さと手動機の使いやすさ。
両者の優れた特長を併せ持つ、いわばオペレータの理想を目指して、Nシリーズは生まれました。

N20シリーズは・・・
簡単な加工情報入力をするだけで、
手動機同様のハンドル&ジョグ操作による、
自由自在な切削加工(円弧、斜めなど)を実現。
複雑形状の単品加工はもちろん、
ティーチング機能の搭載で繰返し加工も能率よくこなせます。

N18シリーズは・・・
機能拡張性にきわめて優れたモデルです。
たとえば、高精度輪郭制御やナープス補間、
データサーバ機能の追加により3次元形状の高速切削に対応。
充実のオプション機能により、
様々な加工ニーズに応えることができます。

定評あるSHIZUOKAのフライス盤技術をベースに、
コントロール性能を磨き抜いたミルマスターNシリーズ。
それは「フライス加工の今」に最適な一台といえます。



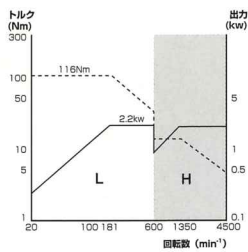
AN-SRN20/AN-SRN18

Knee Type Vertical Milling Machine

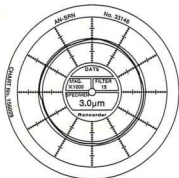
クラス最大級の加工エリアを最小限のフロアスペースで実現

テーブル作業面 1,100×400mm
軸移動量 X750×Y450×Z400mm
主軸回転 20~4,500min⁻¹
主軸モータ ACインバータ 2.2kw
機械質量 3,000kg

■出力-トルク線図



■機械精度



- 位置決め精度 0.003mm/全ストローク
- 繰り返し精度 ±0.001mm
- 真円切削精度 (φ200) 0.003mm



Photo : AN-SRN20 (N20シリーズ)

[標準付属品] 切削給油装置/オイルパンチップガード/摺動面自動給油装置/クイル上下移動/ツールロック/手動3軸丸ハンドル/作業工具

機械仕様

OP：オプション

諸元	型式	ST-NR	AN-SRN	R-5VN	VHR-AN
■移動量	X軸ストローク	600mm	750mm	820mm	700mm
	Y軸ストローク	350mm	450mm	520mm	320mm
	Z軸ストローク	400mm	400mm	410mm	400mm
	主軸よりテーブル上面までの距離	100~500mm	170~570mm	160~570mm	100~500mm
	主軸中心よりコラム前面までの距離	85~435mm	75~525mm	90~610mm	125~660mm
■テーブル	作業面寸法(長さ×幅)	750×350mm	1,100×400mm	1,300×500mm	1,100×280mm
	T溝寸法(幅×数×間隔)	16mm×3×100mm	18mm×4×100mm	18mm×5×80mm	18mm×3×80mm
	最大積載質量	200kg	300kg	500kg	300kg
■主軸	回転速度	20~4,500min ⁻¹	20~4,500min ⁻¹	10~4,000min ⁻¹	20~4,500min ⁻¹
	テーパ穴	NT40	NT40	NT50	NT40
	軸受け内径	φ55mm	φ55mm	φ80mm	φ55mm
	上下クイル移動距離	90mm	140mm	110mm	140mm
	上下クイル自動送り速度(主軸1回転につき)	0.035・0.07・0.14(3段)	0.035・0.07・0.14(3段)	0.04・0.08・0.16〔OP〕	0.035・0.07・0.14(3段)
	ヘッド傾斜角度	固定	固定	左右各45°	左右各30° ※
■送り速度	早送り速度 X,Y軸	6,000mm/min	6,000mm/min	6,000mm/min	5,000mm/min
	Z軸	2,000mm/min	3,000mm/min	3,000mm/min	3,000mm/min
	切削送り速度 X,Y/Z軸	0~3,000/0~2,000mm/min	0~3,000mm/min	0~3,000mm/min	0~3,000mm/min
	ジョグ送り速度 X,Y/Z軸	0~3,000/0~2,000mm/min	0~3,000mm/min	0~3,000mm/min	0~3,000mm/min
■モータ	主軸用	ACインバータ2.2kw	ACインバータ2.2kw	ACインバータ5.5kw(30分)/3.7kw(連続)	ACインバータ2.2kw
	X軸送り用	ACサーボ0.3kw	ACサーボ0.3kw	ACサーボ0.6kw	ACサーボ0.3kw
	Y軸送り用	ACサーボ0.3kw	ACサーボ0.3kw	ACサーボ0.6kw	ACサーボ0.3kw
	Z軸送り用	ACサーボ0.3kw	ACサーボ1.0kw	ACサーボ1.0kw	ACサーボ1.0kw
■所要動力源	電気容量	AC200V 9KVA	AC200V 9KVA	AC200V 15KVA	AC200V 9KVA
	空気圧	—	0.5Mpa(5kg/cm ²)以上	0.5Mpa(5kg/cm ²)以上	—
■本体	機械寸法 幅	1,720mm	1,920mm	2,060mm	1,920mm
	奥行	1,930mm	2,160mm	2,400mm	2,015mm
	高さ	2,190mm	2,340mm	2,440mm	2,320mm
	機械質量	2,000kg	3,000kg	4,500kg	2,700kg
	所要面積(保守エリア含む)	2,360×2,280mm	2,690×2,420mm	2,980×2,900mm	2,630×2,340mm
■精度	位置決め精度(全ストローク)	0.003mm	0.003mm	0.003mm	0.003mm
	繰り返し精度	±0.001mm	±0.001mm	±0.001mm	±0.001mm

※条件付で右45°、左90°可能

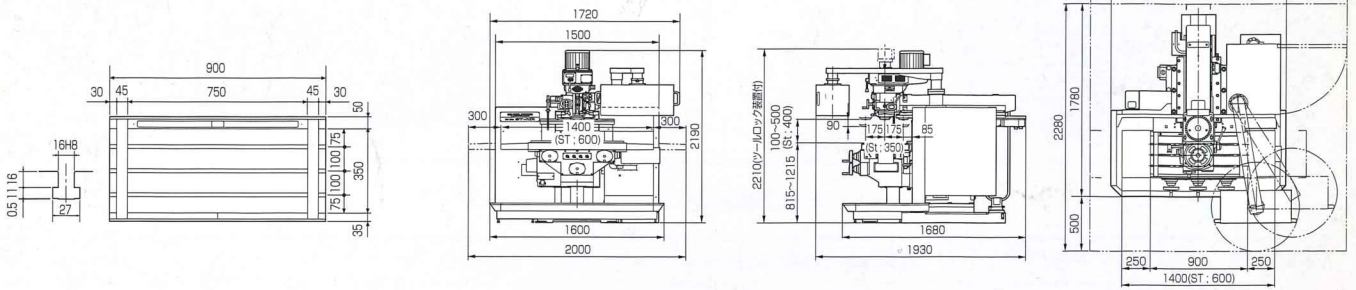
付属品一覧

標準付属◎ オプション○

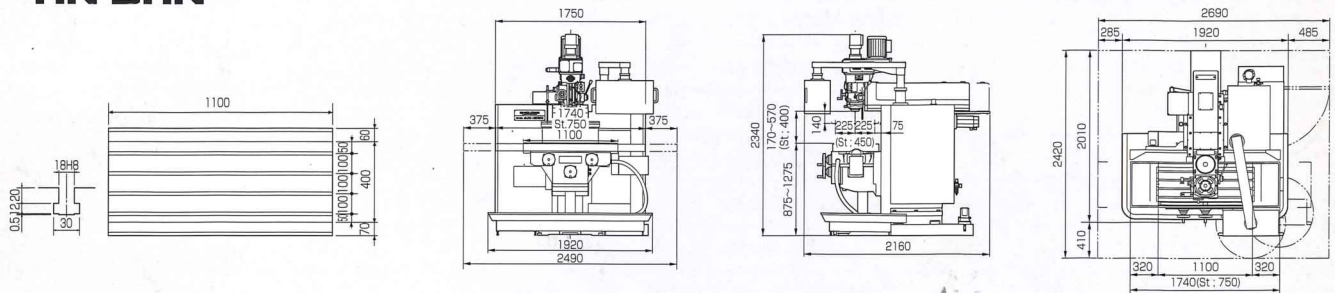
装 備	型 式	ST-NR	AN-SRN	R-5VN	VHR-AN
① 切削給油装置		◎	◎	◎	◎
② オイルパンチップガード		◎	◎	◎	◎
③ テーブルスブラッシュガード		○	○	○	○
④ 摺動面自動給油装置		◎	◎	◎	◎
⑤ 主軸冷却装置(ファンタイプ)		—	—	◎	—
⑥ 主軸冷却装置(室温同調型)		—	—	○	—
⑦ クイル上下自動		◎	◎	○	◎
⑧ クイルジャバラ		○	○	○	○
⑨ 手動3軸丸ハンドル		◎	◎	◎	◎
⑩ ツールロック		○	◎	○	○
⑪ リジッドタップ		○	○	○	○
⑫ オイルミスト(2L)		○	○	○	○
⑬ 切粉エアブロー		○	○	○	○
⑭ 100mm上げ台		○	○	○	○
⑮ 多目的"M"出力		○	○	○	○
⑯ バトライト		○	○	○	○
⑰ 照明装置		○	○	○	○
⑱ 作業工具		◎	◎	◎	◎

外觀寸法図

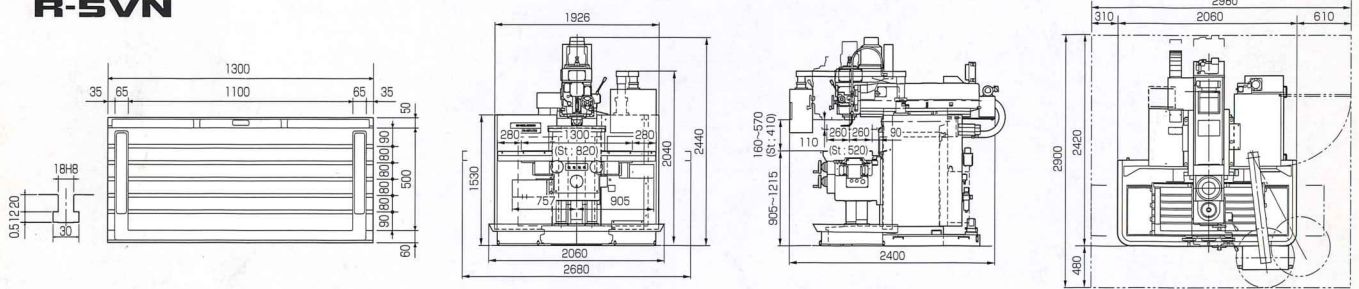
ST-NR



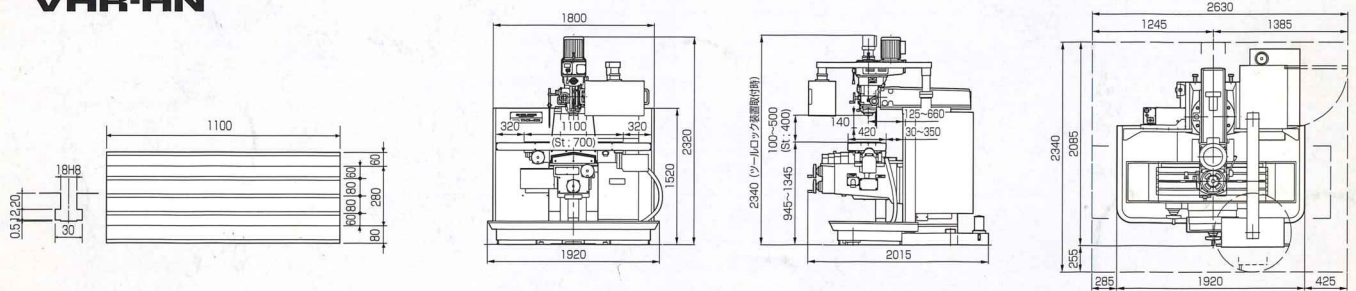
AN-SRN



R-SVN



VHR-AN



※本カタログ記載の仕様・機械寸法などは、製品改良のため予告なく変更する場合があります。



株式会社 静岡鐵工所
 FOCUSING THE IDEAL "NEXGEN"

本社・工場 〒422-8677 静岡県豊原町9-52 ☎054(285)2231 FAX 054(285)0049
 東部支店 〒330-0033 埼玉県大宮市本郷町947-2 ☎048(667)1221
 名古屋営業所 〒456-0035 名古屋市熱田区白鳥2-2-27(愛聖ビル) ☎052(682)6601
 大阪営業所 〒577-0012 大阪市長田東4-53-1 ☎06(745)8601
 福岡営業所 〒815-0033 福岡市南区大橋2-13-13(Oビル2F) ☎092(653)1421
 仙台出張所 ☎022(307)4123
 長野出張所 ☎0268(25)2631
 広島出張所 ☎082(878)1149
 海外 SHIZUOKA U.S.A. INC.(シカゴ)

検 収 書

様



株式会社 静岡鐵工所

〒422-8677 静岡市豊原町9番52号
TEL <054> 285-2217



今般は弊社製品をお買上げ下さいましたことを厚く御礼申し上げます。

下記製品貴社 _____ 様御立会の上精度運転検査の結果御検収完了したことを御証明願います。

製 品 名 寸型NCフライス盤

型 式 AN-SRN

番 号 39096

納 入 日 1999年9月2日

標準附属品 一式

特別附属品 1. 取扱説明書、フルセット、11H7-7.5mm、2. 説明
3. 産原回電、自動エナジーリキ、x4-80mm

摘 要 「取扱い説明書」「安全に関する注意事項」を受取りました。
またその内容について確認をしました。

上記証明します 1999年9月2日

貴社名印

貴社御立会者氏名印

弊社立会者氏名 株式会社 静岡鐵工所



NAME	NAME	SPECIFICATION	ORDR
BASIC CONTROL UNIT	ベーシックユニット	A02B-0228-B502	1
I/O CARD 80/56	I/O カード 80/56	A02B-0120-J131	1
BLANK PANEL	ブランクパネル	A02B-0120-J199	1
NAME PLATE FOR RACK (FANUC)	ラックヨウメイハン	A02B-0180-H170#4	1
POWER SUPPLY UNIT A1 (CE)	テンゲンユニット A1	A02B-0200-H106	1
OPTION 1 BORAD	オプション1ボード	A02B-0200-J030	1
SERIAL SPINDLE MIDULE	シリアルスピンドルモジュール	A02B-0222-H020	1
PMC-RB CONTROL	PMC-RB セキキョ	A02B-0222-H030	1
CRT CONTROL	CRT セキキョ	A02B-0222-H040	1
MAIN MEMORY 2MB	メインメモリ 2MB	A02B-0222-H050	1
PROGRAM MEMORY 2MB	プログラムメモリ 2MB	A02B-0222-H070	1
MAIN CPU BOARD	メインCPUボード	A02B-0228-H002	1
SYSTEM BOOT FUNCTION	システムBOOTキノウ	A02B-0200-H500#60M1	1
DIGITAL SERVO FUNCTION	デジタルサーボキノウ	A02B-0200-H590#9070	1
REMOTE BUFFER FUNCTION	リモートバッファキノウ	A02B-0200-J531#B401	1
PMC-RB FUNCTION	PMC-RBキノウ	A02B-0222-H580#4067	1
PMC-RB5 FUNCTION	PMC-RB5キノウ	A02B-0222-J583#4067	1
PMC-RA FUNCTION (3000 STEP	PMC-RAキノウ	A02B-0228-H979	1
BASIC FUNCTION	ベーシックキノウ	A02B-0229-H501#BDB1	1
CONTROL AXES NUMBER	セキキョシックスステイ	A02B-0229-J802#3	1
SIMULTANEOUS CONTROL AXES	トウジセキキョシックス	A02B-0229-J803	1
EXPANSION	カクチャウ		
1ST HANDWHEEL FEED	テハ1ダイセキキョ	A02B-0229-J835	1
2ND HANDWHEEL FEED	テハ2ダイセキキョ	A02B-0229-J836	1
PITCH ERROR COMPENSATION	キョウカタヒツチコサホセ	A02B-0229-J841	1
FIXED CYCLE	コテイサイクル	A02B-0229-J890	1
WORK COORDINATE SYSTEM	ワークサヒョウ(G52-G59)	A02B-0229-J894	1
READER/PANCHER INTERFACE 1	リーダパンチャセキキョ	A02B-0229-J900	1
REMOTE BUFFER	リモートバッファ	A02B-0229-J904	1
EXTERNAL MESSAGE	ガイブメッセージ	A02B-0229-J911	1
TOOL OFFSET MEMORY 64 PAIRS	コウクホセイコスツツイカ	A02B-0229-J925	1
CUTTER COMPENSATION C	コウクケイホセイC	A02B-0229-J931	1
PART PROGRAM STORAGE 40m	テープキョク40m	A02B-0229-J941	1
BACKGROUND EDIT	バックグラウンドハンシュ	A02B-0229-J956	1
JAPANESE DISPLAY	ニホンゴヒョウジ	A02B-0229-J965	1
9" CRT/MDI UNIT	9" CRT/MDI ユニット	A02B-0120-C051#MAR	1
OPERATOR'S PANEL CONNECTION	ソウサハンヨウコネクション	A16B-2200-0660	1
DISCHARGE UNIT	カイセイホウデンユニット	A06B-6066-H500	1
SERVO AMPLIFIER MODULE	サーボアンプモジュール	A06B-6080-H304	1
POWER SUPPLY MODULE	パワーサブライモジュール	A06B-6081-H103	1
AC LINE FILTER	ACラインフィネター	A81L-0001-0083#3C	1

ROM SPECIFICATION	
\$1. A02B-0200-H500#60M1 BOOT EPROM	BACK PANEL {A20B-2001-0190 x 1
\$2. A02B-0200-J531#B401 REMOTE BUFFER	
\$3.	P. S. U {A16B-1212-0901 x 1
#4.	GRAPHIC/HSSB { X }
\$5.	I/O {A16B-2200-0957 x 1
	{ x }

MAIN A16B-3200-0210 [A20B-2901-0981] [A20B-2902-0070] [A20B-2902-0343] [A20B-2902-0271] [-----] [A20B-2902-0480] [A20B-2901-0942] [] 1.	OPT1 {A16B-2200-0913} [A20B-2900-0361] [] \$2
--	---

OPT2 { } [-----] [-----] [-----] [-----] [-----] [-----]	OPT3 { } [-----] [-----] [-----] [-----]
---	--

RISC { } #4 [-----] [-----]	
-----------------------------------	--

MMC-III { } [-----] [-----] [-----] [-----] \$5 [] [-----] [-----]	MMC-IV { } [] [-----] [-----] [-----] HDD UNIT
---	--

{ } : PCB

[] : MODULE

: ROM MODULE

CONNECTER
\$: EPROM